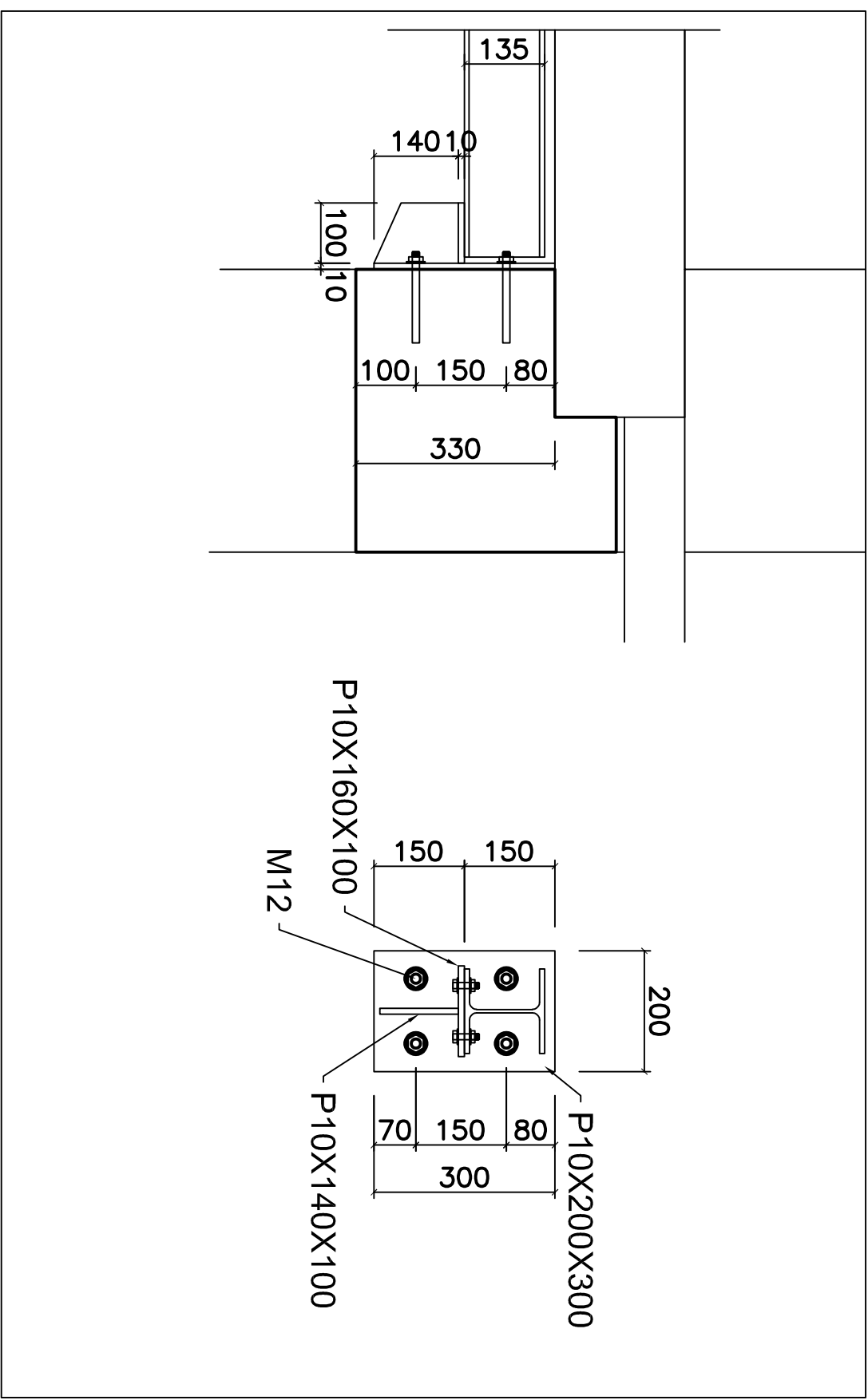
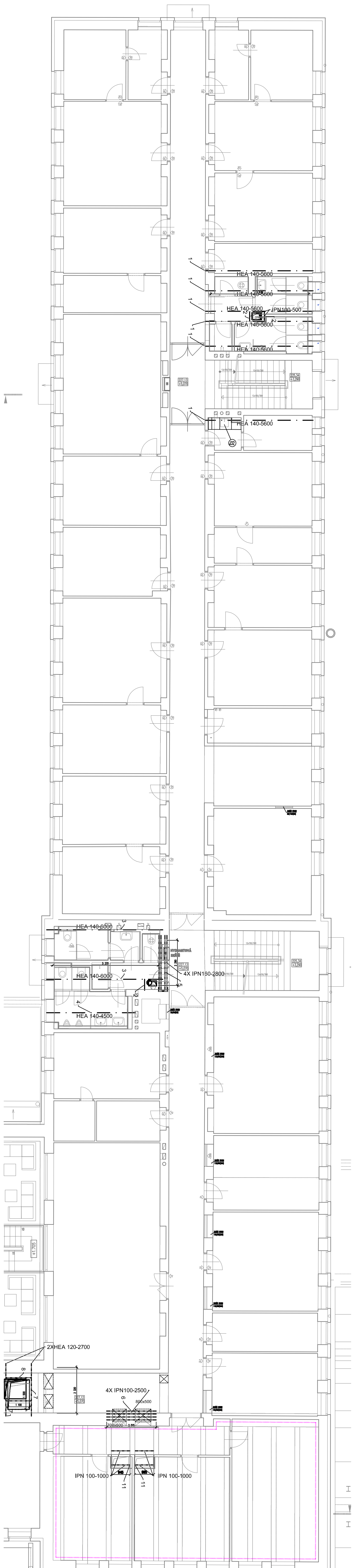
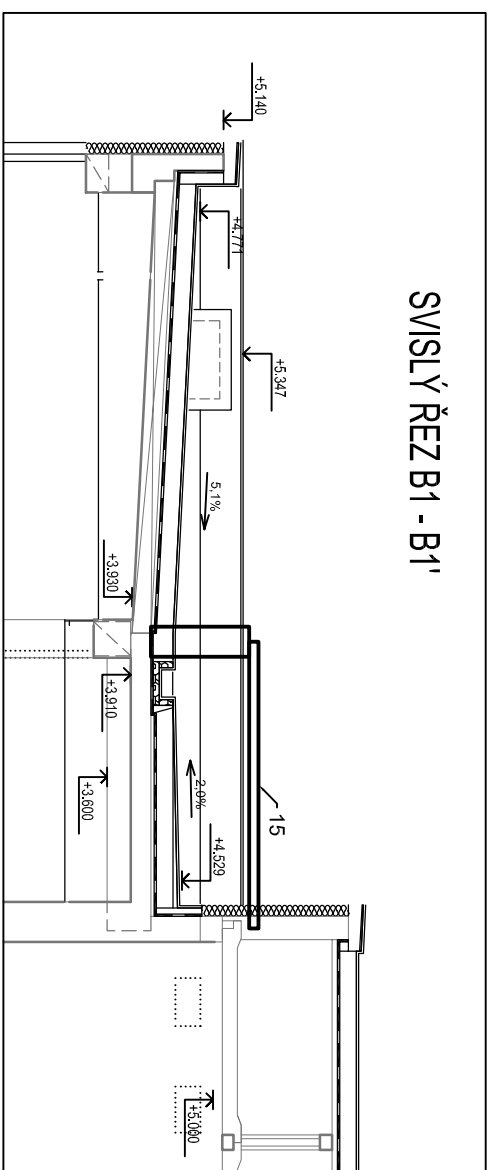


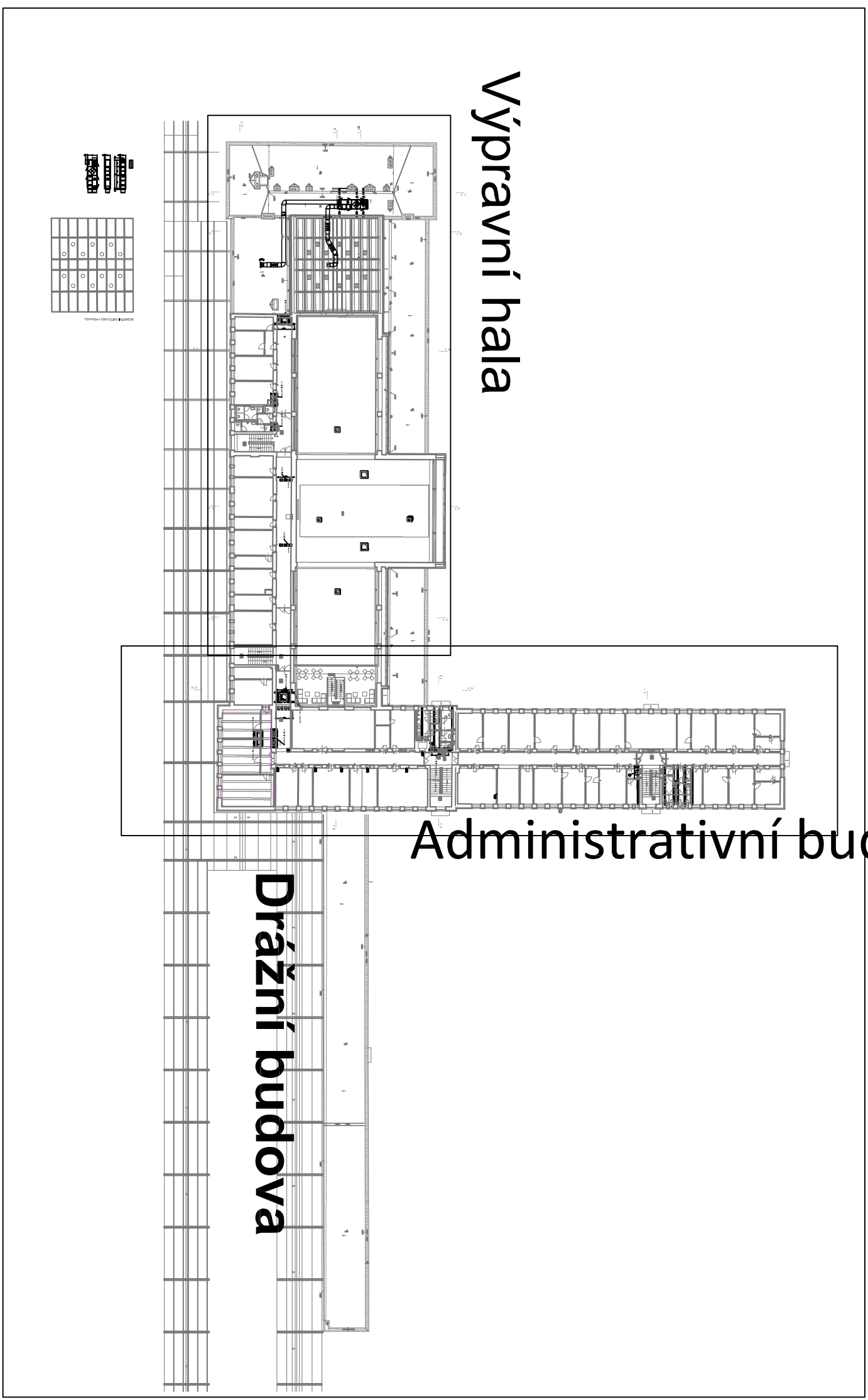
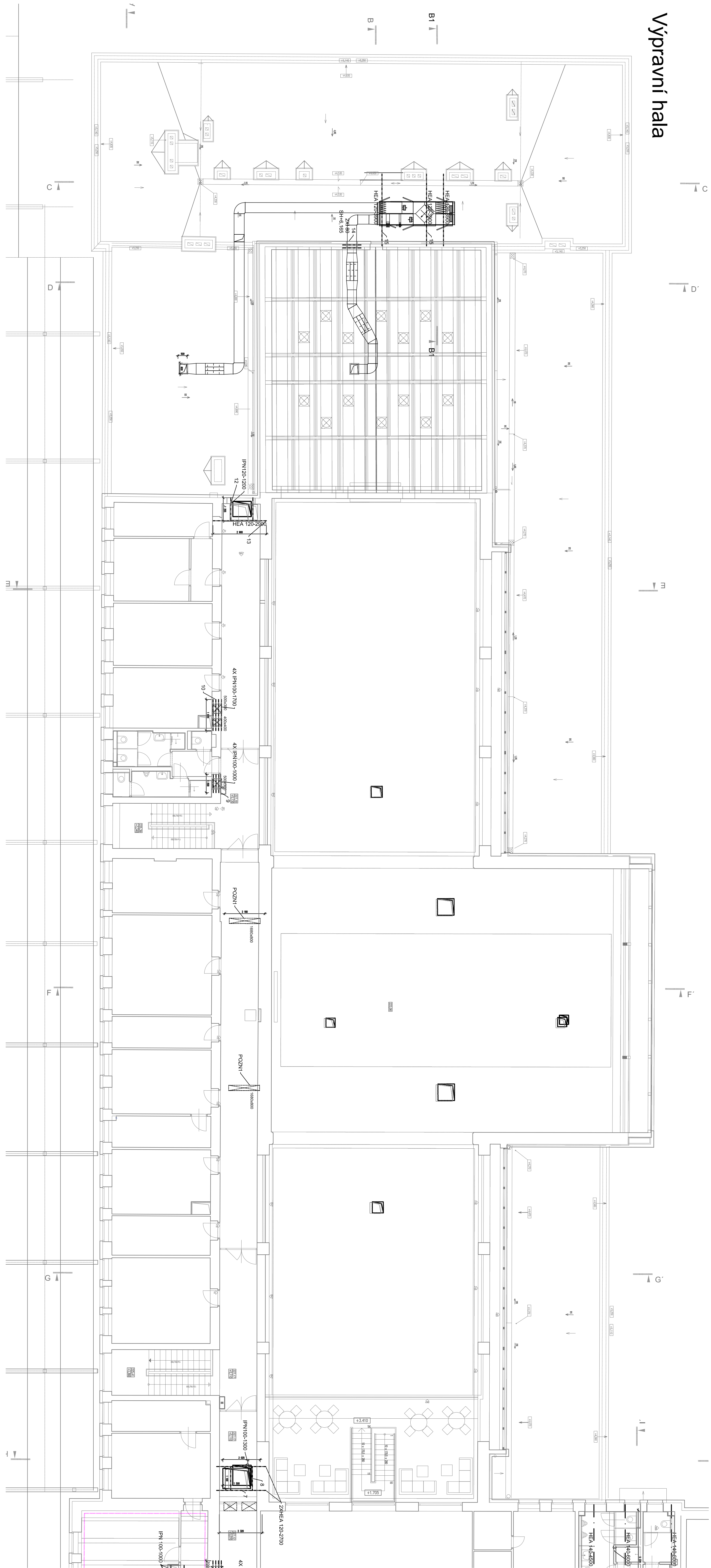
Administratívna budova



POZN.1
PODCHYENÍ PANELŮ NOSNÍKY HEA NAVRŽENO DO KAPES VE ZVÝŠU
POKUD BUDE NA STAVBĚ ZAŠTĚN ŽELEZOBETONOVÝ PROVLAK VŠECHY MÍN 30CM
LZE ULOŽIT NOSNÍK NA KONZOLU, PŘIKOTVENOU K VENKÍ POMOCÍ CHEM. KOTEV
HILTI M12 NA LEPIDLO HIT-AN 200



Výpravní hala



col	putzer	delta	pos	height	weight	length
	mm	mm	Kg	m	kg	cm
KONZAKOV	1 HEA 140	5600	6	25.3	33.6	860.06
	2 HEA 140	5600	6	25.3	33.6	860.06
	3 HEA 140	6000	2	25.3	12	300.6
	4 HEA 140	4600	1	25.3	4.5	113.65
	5 HEA 140	2500	4	8.34	10.6	273.84
	6 HEA 100	2500	4	8.34	10	83.4
	7 HEA 120	2700	2	20.4	5.4	110.16
	8 HEA 100	1000	2	8.34	2.6	21.686
	9 HEA 100	1000	4	8.34	6.8	56.712
	10 HEA 100	1700	4	8.34	6.8	56.712
KONZAKOV	11 HEA 100	1000	4	8.34	4	33.35
	12 HEA 100	1000	8	20.4	11.7	238.69
	13 HEA 100	2500	2	20.4	2.9	59.16
	14 HEA 120	2200	2	20.4	2.9	59.16
	15 HEA 120	3800	3	20.4	11.7	238.69
P.L. KONZAKOV	P.L. KONZAKOV	300	16	16	4.8	79.8
	P.L. KONZAKOV	140	16	8	2.24	19.2
	P.L. KONZAKOV	160	16	8	2.56	20.48
	P.L. KONZAKOV	160	16	8	2.56	20.48
CELEKIN	CELEKIN	300	16	16	4.8	79.8
	CELEKIN	140	16	8	2.24	19.2
	CELEKIN	160	16	8	2.56	20.48
	CELEKIN	160	16	8	2.56	20.48

OCEL S235

požďadované ťivotnosti nătěrovéhó systému – ČSN EN ISO 12944-5,
-15LET
požďadované korozní agresivně prostředí – ČSN EN ISO 12944-2
-C3

[illegible]